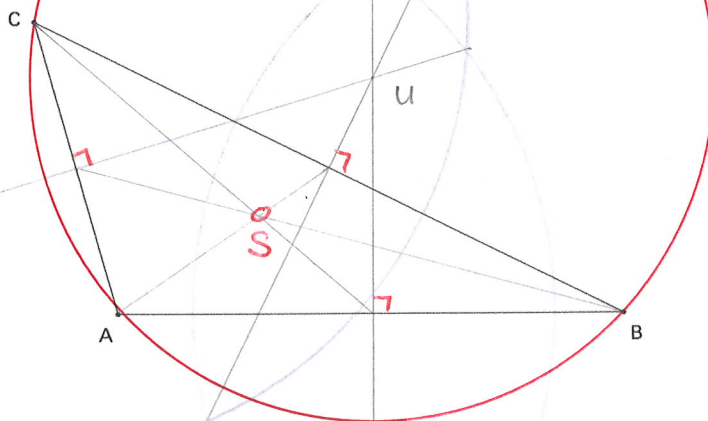


Probepfurung

**Aufgabe 1: (2 x 2 Punkte)**

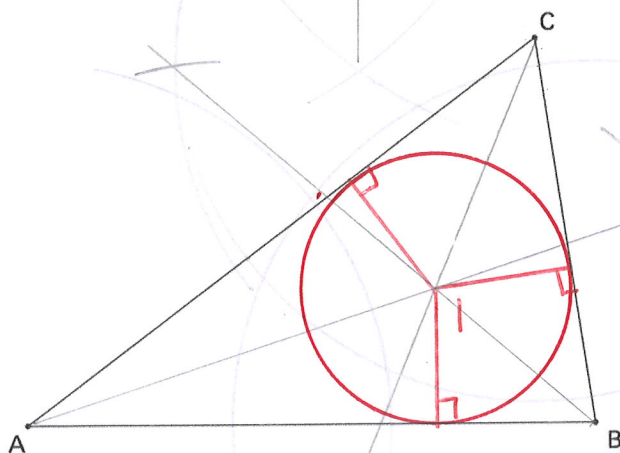
A Konstruiere den Umkreis U des Dreiecks ABC.

B Konstruiere den Schwerpunkt S des Dreiecks ABC.

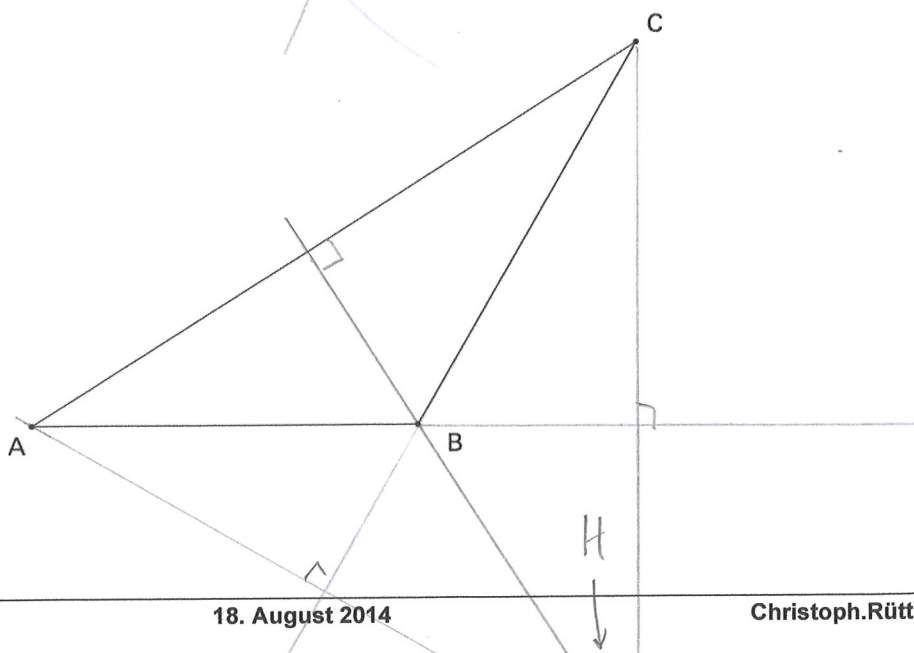


**Aufgabe 2: (2 x 2 Punkte)**

A Konstruiere den Inkreis des Dreiecks ABC.



B Konstruiere im Dreieck den Hohenschnittpunkt H.



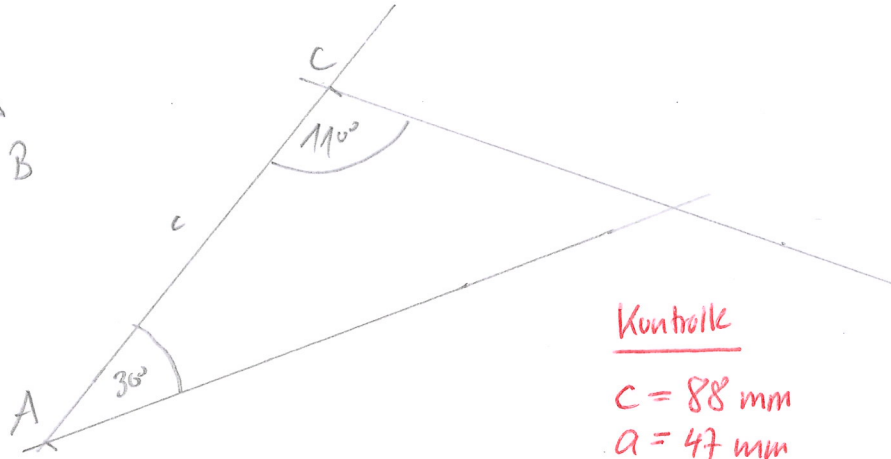
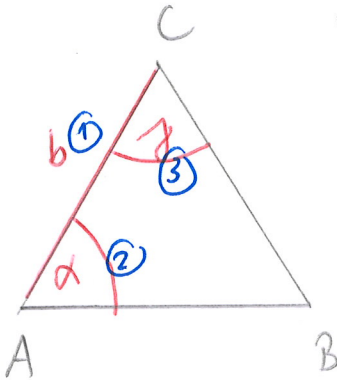
**Aufgabe 3: (4 Punkte)**

Zeichne eine Schaufigur und konstruiere ein Dreieck mit den folgenden Angaben:

Seite  $b = 6\text{cm}$

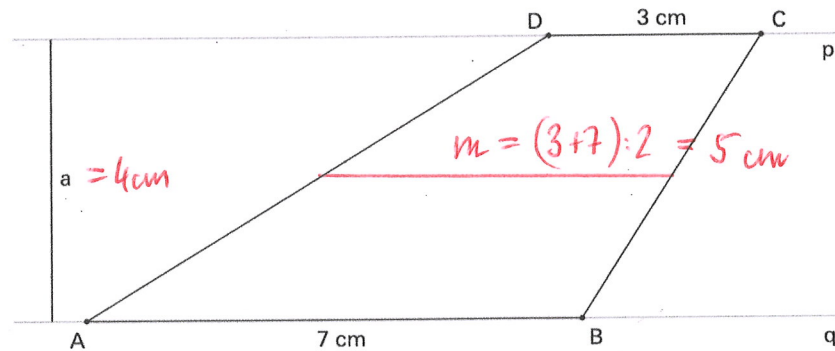
Winkel  $\alpha = 30^\circ$

Winkel  $\gamma = 110^\circ$



**Aufgabe 4: (4 Punkte)**

Der Abstand  $a$  der beiden Parallelen  $p$  und  $q$  beträgt  $4\text{ cm}$ . Berechne den Flächeninhalt  $A$  des Trapezes  $ABCD$ .



$A = 5\text{ cm} \cdot 4\text{ cm} = \underline{\underline{20\text{ cm}^2}}$

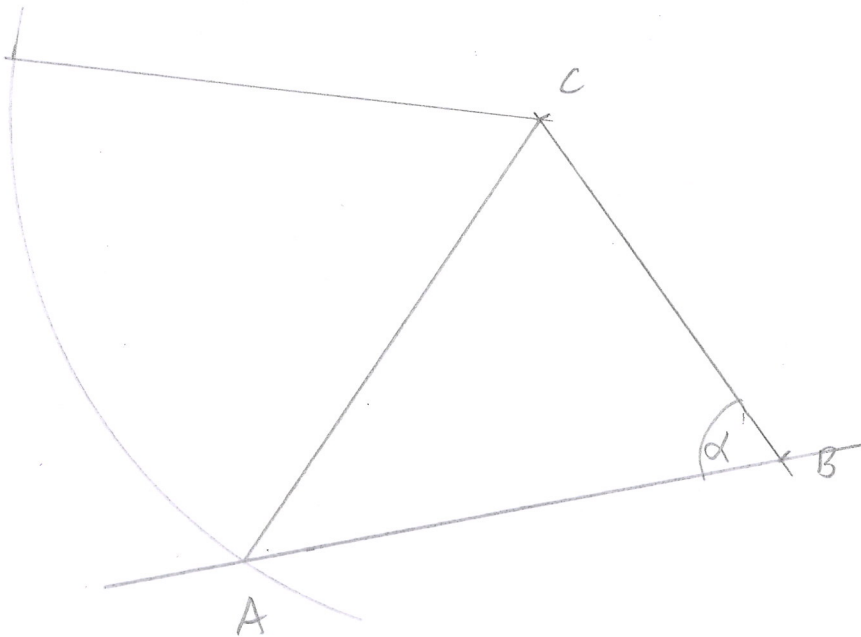
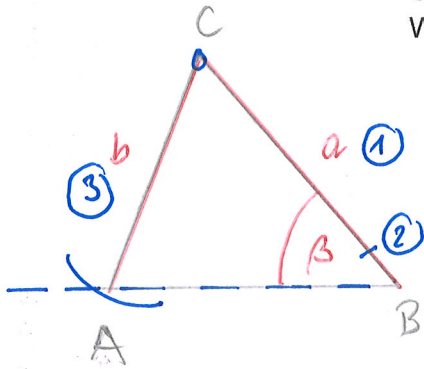
**Aufgabe 5: (4 Punkte)**

Zeichne eine Schaufigur und konstruiere ein Dreieck mit den folgenden Angaben:

Seite a = 5,5 cm

Seite b = 7 cm

Winkel  $\beta = 65^\circ$

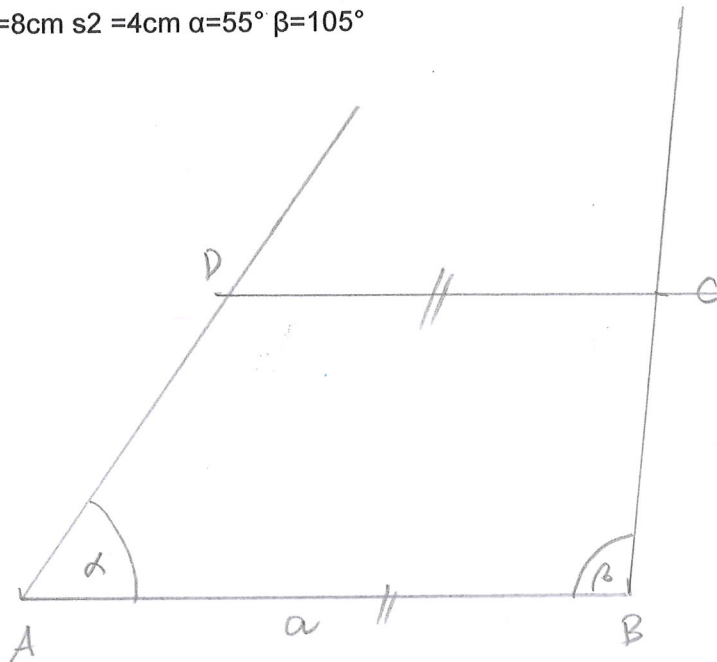
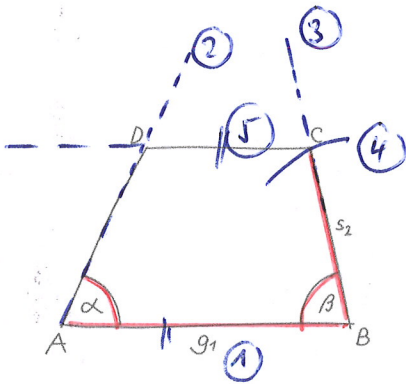


Kontrolle:

$c = 72.5 \text{ mm}$

**Aufgabe 6: (4 Punkte)**

Konstruiere das skizzierte Trapez mithilfe der folgenden Angaben:  
 $g_1 = 8 \text{ cm}$   $s_2 = 4 \text{ cm}$   $\alpha = 55^\circ$   $\beta = 105^\circ$



**Auswertung Probepfurfung**

Meine Punktzahl = .....

Meine Note = Meine Punktzahl :  $46 \cdot 5 + 1 = \dots\dots\dots$

**Wie beurteile ich meine Leistung:**