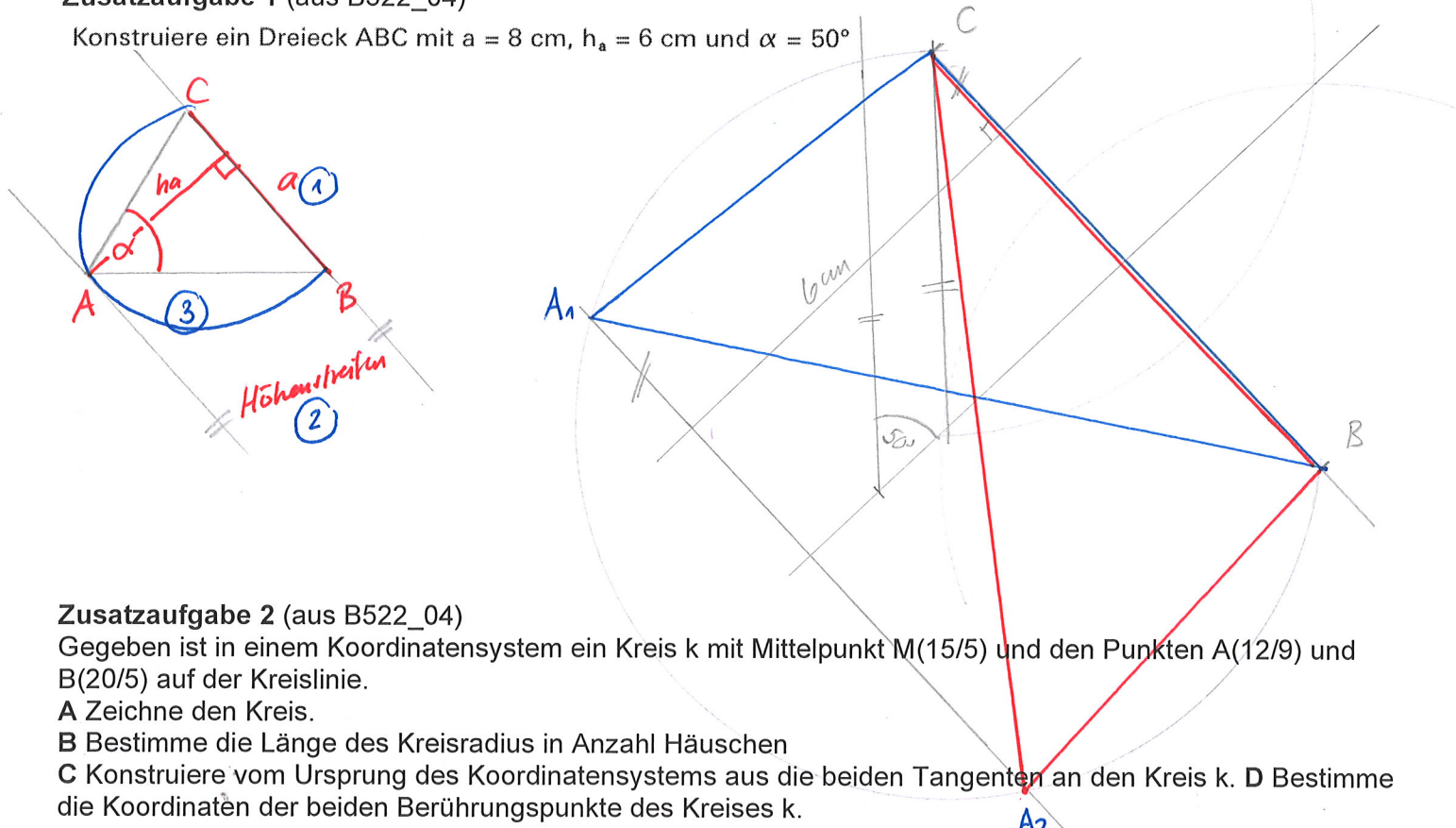


Zusatzaufgabe 1 (aus B522_04)

Konstruiere ein Dreieck ABC mit $a = 8 \text{ cm}$, $h_a = 6 \text{ cm}$ und $\alpha = 50^\circ$



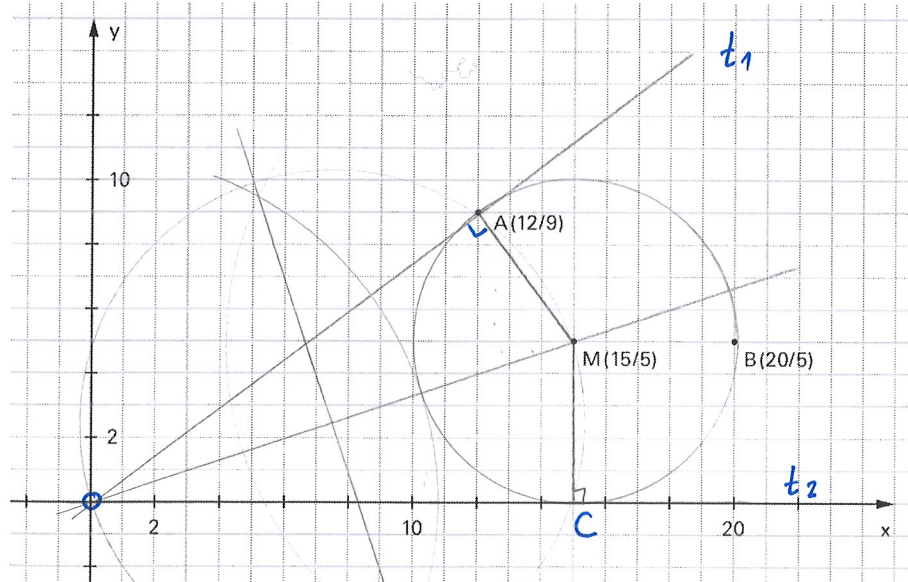
Zusatzaufgabe 2 (aus B522_04)

Gegeben ist in einem Koordinatensystem ein Kreis k mit Mittelpunkt $M(15/5)$ und den Punkten $A(12/9)$ und $B(20/5)$ auf der Kreislinie.

A Zeichne den Kreis.

B Bestimme die Länge des Kreisradius in Anzahl Häuschen

C Konstruiere vom Ursprung des Koordinatensystems aus die beiden Tangenten an den Kreis k . D Bestimme die Koordinaten der beiden Berührungspunkte des Kreises k .

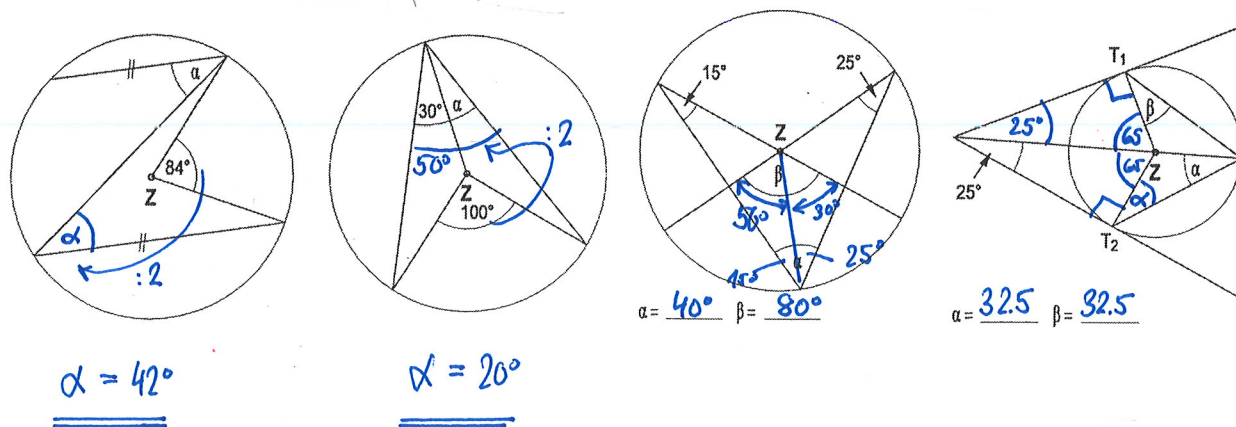


B: 5 Häuschen = Radius

C: sh. Figur

D: $A(12/9)$
 $C(15/0)$

Zusatzaufgabe 3



$\alpha = 42^\circ$

$\alpha = 20^\circ$

$\alpha = 40^\circ \quad \beta = 80^\circ$

$\alpha = 32.5 \quad \beta = 32.5$